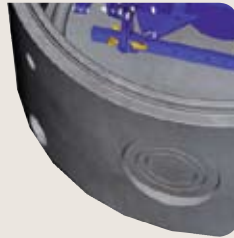




# ProduktINFO

## UNI-klikk



### BOLTEFRITT FESTESYSTEM FOR VANNARMATUR DN 100-400, PN10-16

Markedets mest fleksible festesystem for armaturer i vannkummer.

Festeanordningen for flense- og ventil-T/kryss, samt Combi-ventil T/kryss, gir en fleksibel justering av festebrakettene i lengderetningen. Den har også mulighet for og tiltes i boltehull.

UNI-klikks design med standardiserte senterhøyder gjør det enklere å montere ventilen enn ved tidligere løsninger.

Brakettene monteres på flensene. Løft armaturet med påmonterte braketter oppå skinnene i kummen. Monter kilene. Slå inn kiler og dra til bolter.

**NB! Kilene må etterslås før anlegget settes i drift.**





DN 100

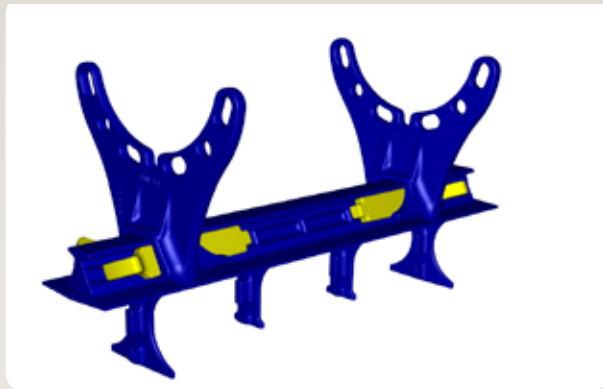
DN 150

DN 200

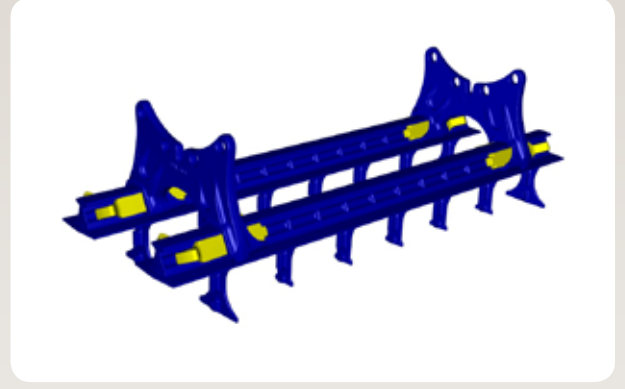
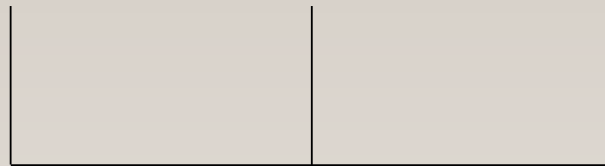
DN 250

DN 300

DN 400



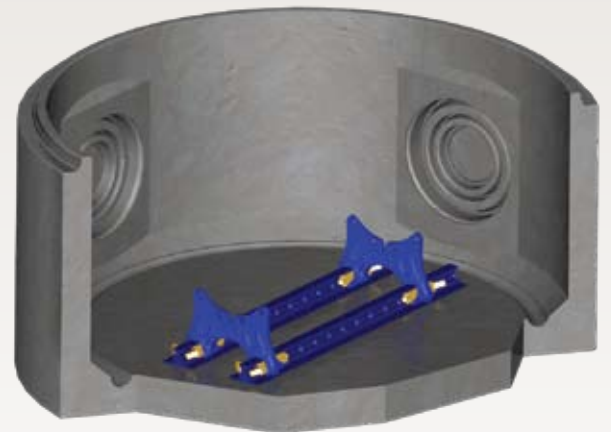
Braketten monteres på enkel skinne (lengde = 760 mm) med fire kiler.



Braketten monteres på dobbel skinne (lengde = 1350 mm) med åtte kiler.



Bildet viser enkel skinne innstøpt i Ø1600 mm kum.



Bildet viser dobbel skinne innstøpt i Ø2000 mm kum.

Varenummer	Kompl. sett	Dimensjon	Beskrivelse			Trykk-klasse	Bolter
5038270	1	DN 100	1 kort skinne	2 braketter	4 kiler	PN 10/ PN 16	4 stk. M 16x90
5038271	1	DN 150	1 kort skinne	2 braketter	4 kiler	PN 10/ PN 16	8 stk. M 20x100
5038272	1	DN 200	1 kort skinne	2 braketter	4 kiler	PN 10/ PN 16	8 stk. M 20x100
5038273	1	DN 250	2 lange skinner	2 braketter	8 kiler	PN 10/ PN 16*	8 stk. M 20x120
5038274	1	DN 300	2 lange skinner	2 braketter	8 kiler	PN 10/ PN 16*	8 stk. M 20x120
5038275	1	DN 400	2 lange skinner	2 braketter	8 kiler	PN 10/ PN 16*	12 stk. M 24x140

\* PN 16 må spesialbestilles.